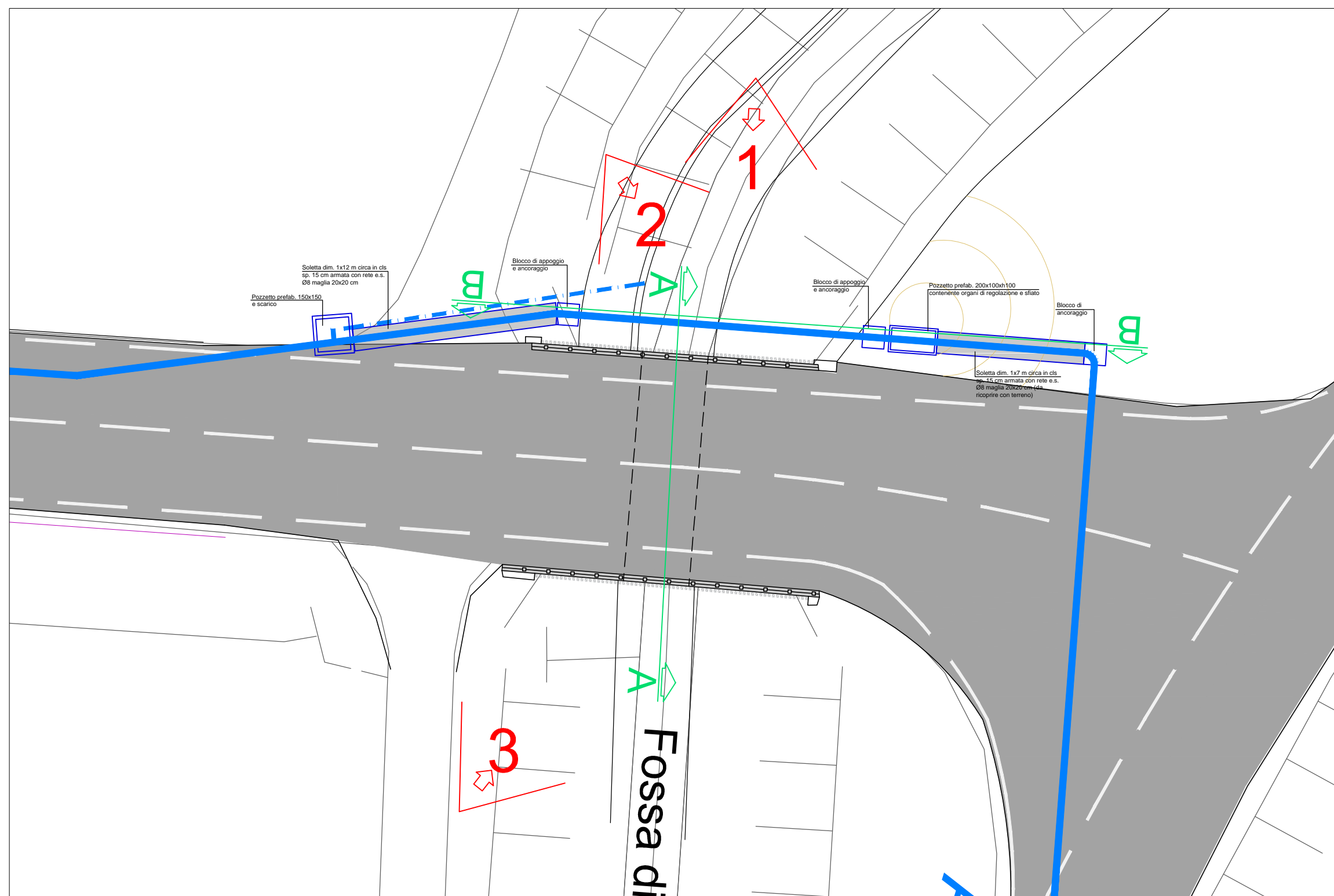
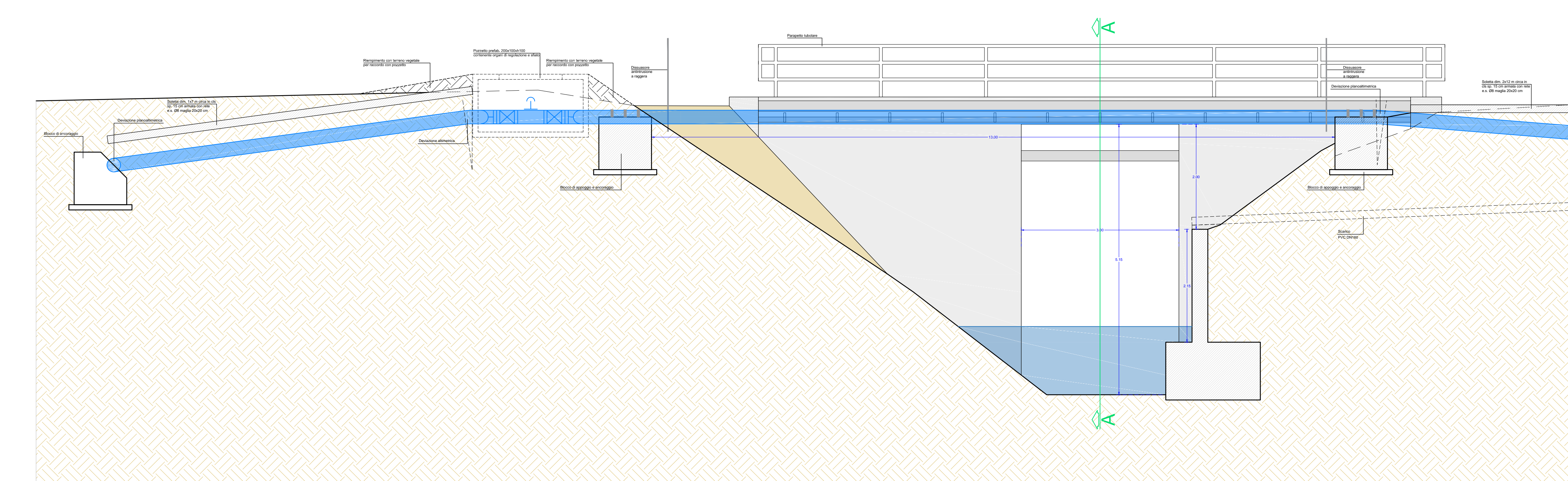


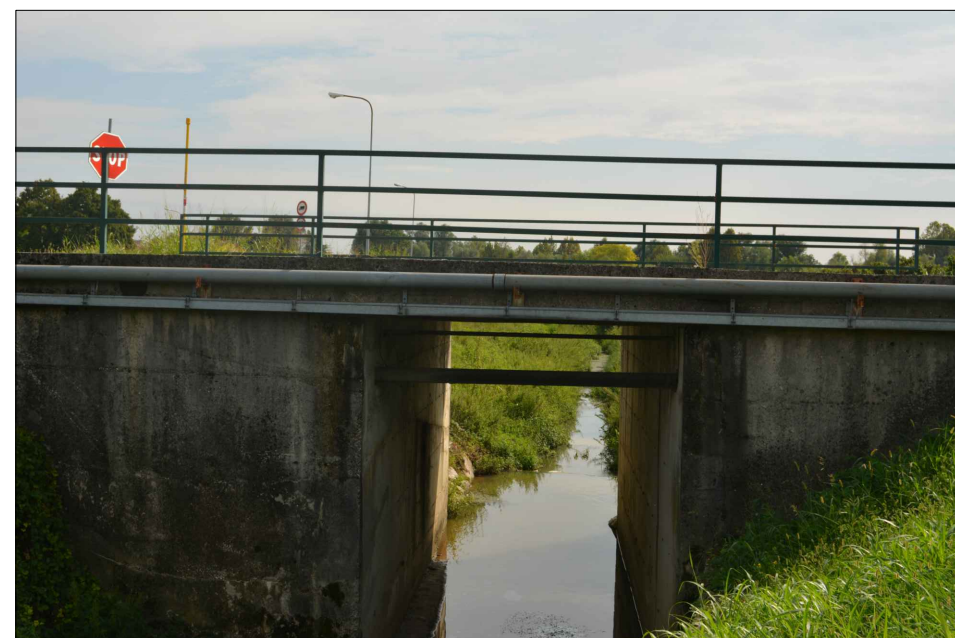
0 Inquadramento
Scala 1:10.000
SCALA 1:10.000 (1 cm = 100 m)



1 Planimetria di progetto
Scala 1:200
SCALA 1:200 (1 cm = 2 m)



3 Sezione B-B
Scala 1:50
SCALA 1:50 (1 cm = 50 cm)



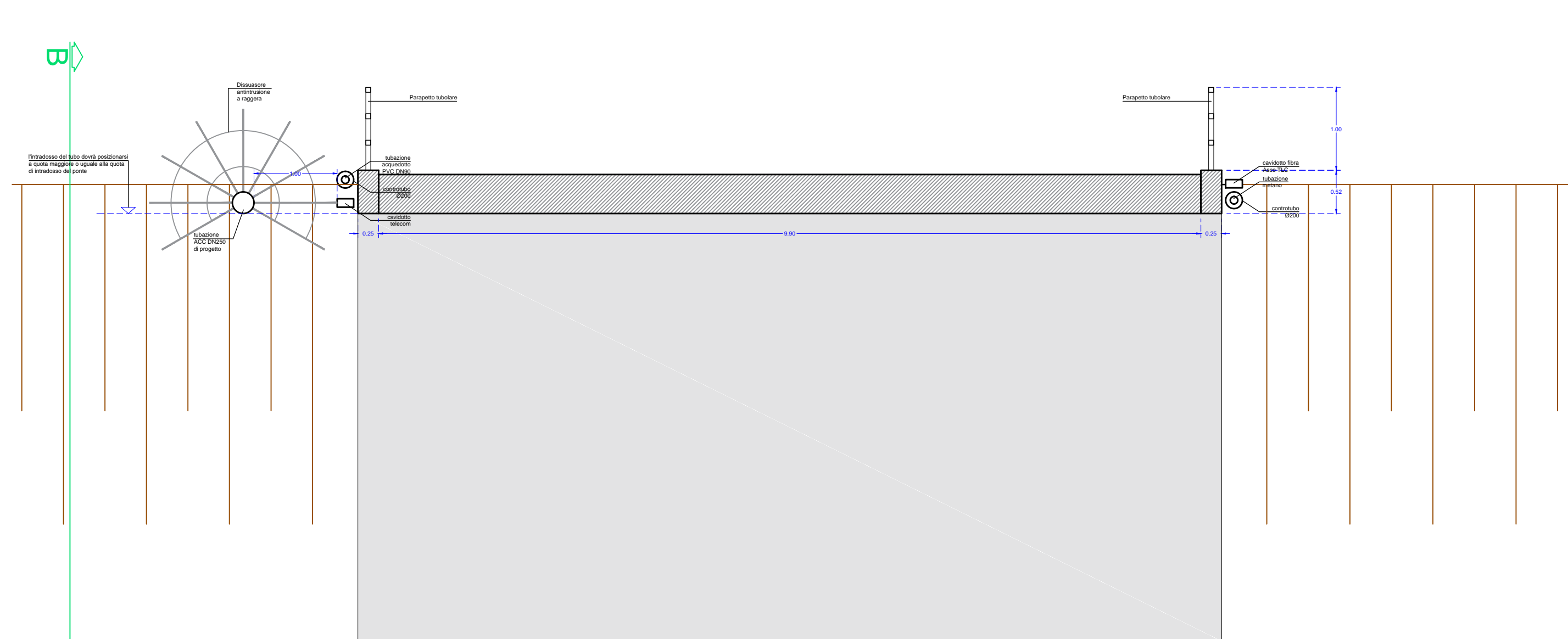
F1 Foto n. 1



F2 Foto n. 1



F2 Foto n. 3



2 Sezione A-A
Scala 1:50
SCALA 1:50 (1 cm = 50 cm)



SOSTITUZIONE DI UN TRATTO DI CONDOTTA IDRICA DN175 TRA GORGIO AL MONTICANO E MOTTA DI LIVENZA

PROGETTO DEFINITIVO

5.7

PARTICOLARI COSTRUTTIVI ATTRaversamento FOSSA DI FOSSABIUZZA		
codice elaborato GOR 09 A DE 5.7 PC2	scala varie	
REV. 00	data 28 giugno 2019	

IL RESPONSABILE
DEL PROCEDIMENTO
(ing. Roberto Celegato)

ATTUAZIONE E PROGETTAZIONE:
UFFICIO PROGRAMMAZIONE,
PROGETTAZIONE E DDLL

IL DIRETTORE GENERALE
(ing. Carlo Pesce)



Sede operativa: Via Calvi, 122 - 31015 Conegliano (TV)
P. IVA e cod. fiscale: 03540810268
Tel.: +39 0438 32657, Fax: +39 0438 428323
e-mail: albertincompany@albertincompany.it
pec: albertincompany@pec.it
web: www.albertincompany.it

GRUPPO DI LAVORO
ing. Davide Lo Nigro geom. Paolo Bozzoli

IL PROGETTISTA
(ing. Roberto Dal Moro)